



HOTĂRÂRE **privind înființarea Serviciului public de asistență socială în subordinea** **Consiliului local al municipiului Constanța**

Consiliul local al municipiului Constanța întrunit în ședința ordinară din data de 31.08.2015.

Luând în dezbateri :

- expunerea de motive nr.110.115/05.08.2015 prezentată de domnul Viceprimar Decebal Făgădău,
- referatul nr. 110.114/05.08.2015 al Serviciului resurse umane - Direcția administrație publică locală,
- raportul Comisiei de specialitate nr. 5 – pentru administrație publică, juridică, apărarea ordinii publice, respectarea drepturilor și libertăților cetățeanului,
- raportul Comisiei de specialitate nr. 1- de prognoze economico – sociale, buget, finanțe și administrarea domeniului public și privat al municipiului Constanța,
- avizul nr. _____ al Agenției Naționale a Funcționarilor Publici, înregistrat la Primăria municipiului Constanța sub nr. _____.

În temeiul prevederilor art.100, 107, 112 din Legea nr.188/1999 privind Statutul functionarilor publici, cu modificările și completările ulterioare, ale Legii nr.53/2003 Codul Muncii, republicată cu modificările și completările ulterioare, Ordonanței de urgență a Guvernului nr. 63/2010 pentru modificarea și completarea Legii nr.273/2006 privind finanțele publice locale, precum și pentru stabilirea unor măsuri financiare, art.XIII din Ordonanța de Urgență a Guvernului nr. 2/2015 pentru modificarea și completarea unor acte normative, precum și alte măsuri, art.31 din Ordonanța de urgență a Guvernului nr. 83/2014 privind salarizarea personalului plătit din fonduri publice în anul 2015, precum și alte măsuri în domeniul cheltuielilor publice, Ordinului nr. 4040/2012 al Agenției Naționale a Funcționarilor Publici privind aprobarea listei documentelor necesare pentru obținerea avizului Agenției Naționale a Funcționarilor Publici precum și a modalității de transmitere a acestora de către autoritățile și instituțiile publice și pentru aprobarea modelului - cadru de stat de funcții, Legea asistenței sociale nr. 292/2011, a Hotărârii Guvernului nr. 539/2005 pentru aprobarea Nomenclatorului instituțiilor de asistență socială și a structurii orientative de personal, a Regulamentului-cadru de organizare și funcționare a instituțiilor de asistență socială, precum și a Normelor metodologice de aplicare a prevederilor Ordonanței Guvernului nr. 68/2003 privind serviciile sociale, Legea nr. 197/2012 privind asigurarea calității în domeniul serviciilor sociale ;

În temeiul prevederilor art.36 alin. (2) lit."a", alin. (3) lit."b" și ale art.115 alin. (1) lit."b" din Legea nr.215/2001 privind administrația publică locală, republicată ;

HOTĂRĂȘTE:

ART.1 – Se aprobă înființarea Serviciului public de asistență socială ca serviciu public cu personalitate juridică aflat în subordinea Consiliului local al municipiului Constanța, cu sediul în Str. Unirii nr. 104.

ART.2 –Serviciul public de asistență socială este furnizor de servicii sociale pentru protecția copilului, a persoanelor cu handicap, a persoanelor vârstnice, a familiei și a altor grupuri aflate în nevoie socială.

ART.3 -Regulamentul de organizare și funcționare al Serviciului public de asistență socială și a bugetului de venituri și cheltuieli vor face obiectul unei viitoare hotărâri a Consiliului local.

ART.4 - Se aprobă organigrama și statul de funcții al Serviciului public de asistență socială a municipiului Constanța, conform anexelor nr. 1, nr.2 și nr. 3 care fac parte integrantă din prezenta hotărâre, prin reorganizarea serviciilor cu atribuții în domeniu, aflate în subordinea Consiliului local, sau după caz, în compartimentele din aparatul de specialitate al primarului municipiului Constanța și prin redistribuirea personalului existent în cadrul acestora.

ART.5 - Se stabilesc un număr de 1482 posturi în structura Serviciului public de asistență socială, repartizate după cum urmează:

- **Director executiv** (1 post, funcție publică de conducere)
 - Serviciul medicină școlară – 138 posturi contractuale
 - Biroul asistență medicală comunitară – 7 posturi contractuale
 - Compartiment audit – 2 funcții publice

- **Director executiv adjunct** (1 post, funcție publică de conducere în subordinea Directorului executiv)
 - Compartiment programe, proiecte și achiziții – 2 funcții publice
 - Compartiment financiar, contabilitate și resurse umane – 3 funcții publice
 - Compartiment oficiul juridic - 2 funcții publice
 - Compartiment informatizare și registratură - 1 funcție publică
 - Compartiment tehnico - economic - 1 funcție publică

- **Director executiv adjunct** (1 post, funcție publică de conducere în subordinea Directorului executiv)
 - Serviciul beneficii sociale și persoane vulnerabile – 12 posturi
 - Compartiment asistenți personali și indemnizații persoane cu dizabilități – 5 posturi
 - Compartiment asistenți personali – 1300 posturi
 - Compartiment protecția copilului – 6 funcții publice

ART.6 - În subordinea Serviciului public de asistență socială se prevăd următoarele:

1. Serviciul public administrare creșe (cu personalitate juridică)– 95 posturi
2. Căminul pentru persoane vârstnice Constanța (cu personalitate juridică)– 116 posturi
 - Serviciul centrul social Constanța (cu personalitate juridică)– 19 posturi
 1. Cantina de ajutor social Constanța (cu personalitate juridică)– 12 posturi
 2. Cantina de ajutor social Palazu Mare (cu personalitate juridică)– 10 posturi

ART. 7 – Funcționarii publici și personalul contractual din cadrul aparatului de specialitate al Primarului municipiului Constanța, respectiv Serviciul asistență socială, asistenții personali ai bolnavilor cu handicap grav, compartimentul protecția copilului din cadrul Serviciului autoritate tutelară și protecția copilului, Direcția asistență medicală școlară și comunitară, vor fi preluați prin protocol în cadrul Serviciului public de asistență socială, cu păstrarea funcțiilor deținute, a drepturilor și obligațiilor legale.

ART. 8 – Finanțarea Serviciului public de asistență socială Constanța se face din bugetul local, din sume provenite de la bugetul de stat, din donații, sponsorizări, sau din alte contribuții din partea unor persoane fizice sau juridice, din țară sau din străinătate, precum și din alte surse, cu respectarea legislației în domeniu.

ART.9 – Finanțarea cheltuielilor de personal pentru personalul medical și de asistență medicală comunitară se suportă potrivit legii de la bugetul Serviciului

public de asistență socială din sumele transferate de la bugetul de stat prin bugetul Ministerului Sănătății.

ART. 10 – Directorul executiv al Serviciului public de asistență socială este ordonator secundar de credite.

ART. 11 – Directorul Căminului pentru persoane vârstnice Constanța, Șeful Serviciului centru social Constanța, Directorul general al Serviciului public administrare creșe, Șeful Cantinei de ajutor social Constanța și Șeful Cantinei de ajutor social Palazu Mare, sunt ordonatori terțiari de credite.

ART. 12 – Pentru buna organizare și desfășurare a activității Serviciului public de asistență socială i se pot transfera, fără plată, în condițiile legii, bunuri din patrimoniul municipiului Constanța.

ART. 13 – Compartimentul pentru comisiile de specialitate ale Consiliului local municipal va comunica prezenta hotărâre Serviciului resurse umane, tuturor factorilor interesați, în vederea aducerii la îndeplinire și Instituției prefectului - județul Constanța, spre știință.

Adoptată de 26 consilieri din 27 membri .

PREȘEDINTE ȘEDINȚĂ
ONCIU CARMEN

CONTRASEMNEAZĂ,
SECRETAR MUNICIPIU,

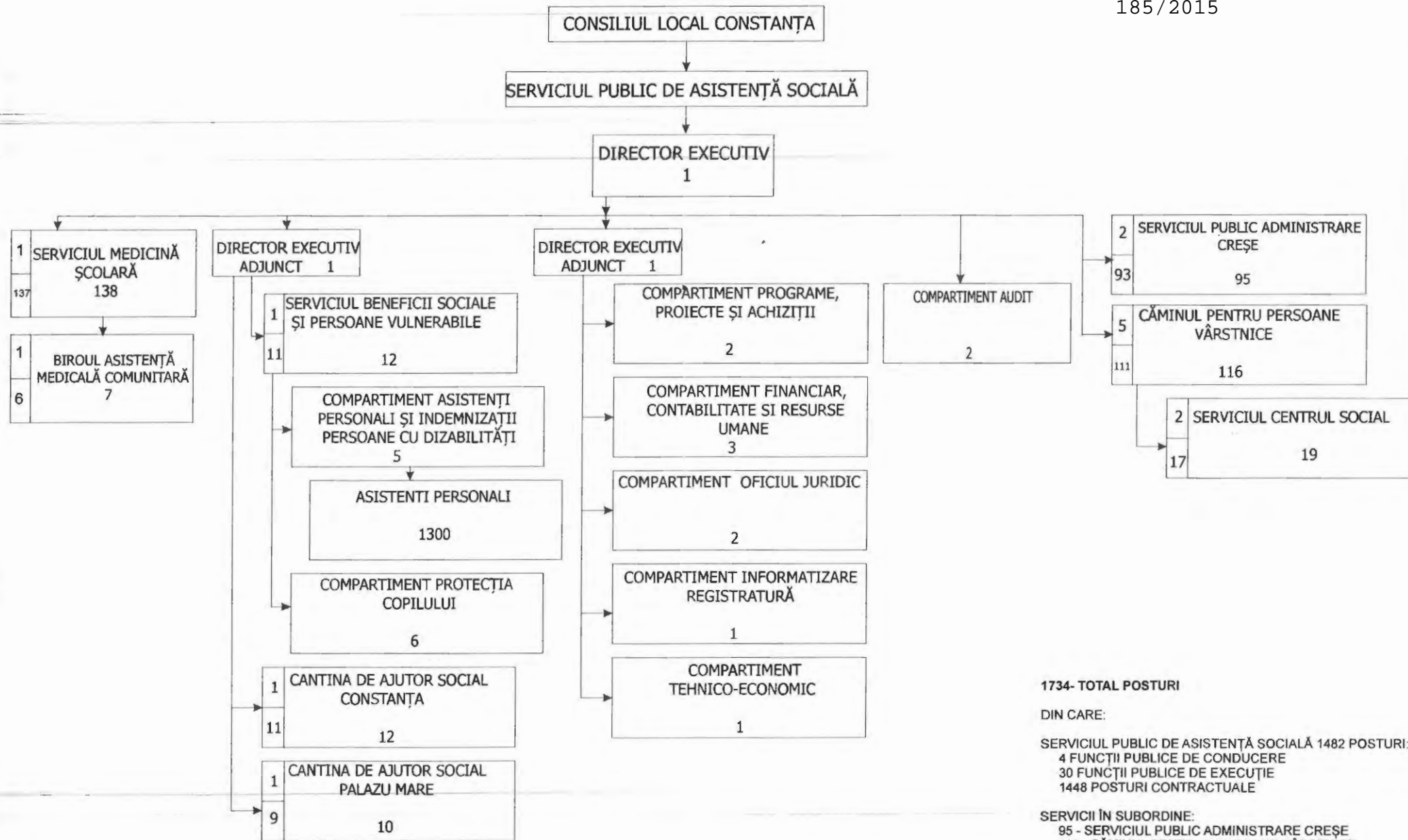
MARCELA ENACHE

CONSTANȚA
NR. 185

ANEXA 1

LA H.C.L.M NR.

185/2015



1734- TOTAL POSTURI

DIN CARE:

SERVICIUL PUBLIC DE ASISTENȚĂ SOCIALĂ 1482 POSTURI:
 4 FUNCȚII PUBLICE DE CONDUCERE
 30 FUNCȚII PUBLICE DE EXECUȚIE
 1448 POSTURI CONTRACTUALE

SERVICII ÎN SUBORDINE:

95 - SERVICIUL PUBLIC ADMINISTRARE CREȘE
 116 - CĂMINUL PENTRU PERSOANE VÂRSTNICE
 19 - SERVICIUL CENTRUL SOCIAL
 12 - CANTINA DE AJUTOR SOCIAL CONSTANȚA
 10 - CANTINA DE AJUTOR SOCIAL PALAZU MARE

STAT DE FUNCȚII
SERVICIUL PUBLIC DE ASISTENȚĂ SOCIALĂ CONSTANȚA

Nr. crt	Numele, prenumele/ vacant temporar	STRUCTURA	FUNCTIA DE DEMNITATE PUBLICA	Funcția publică		Clasa	Gradul profesional	Nivel studii	Funcția contractuală		Treapta prof/ grad	Nivel studii	OBSERVAȚII
				conducere	execuție				conducere	execuție			
1	VACANT			Director executiv			II	S					
2	VACANT			Director executiv adj			II	S					
3	VACANT			Director executiv adj			II	S					
COMPARTIMENT PROGRAME, PROIECTE ȘI ACHIZIȚII													
1	VACANT				Consilier	I	principal	S					
2	VACANT				Consilier	I	asistent	S					
COMPARTIMENT FINANCIAR CONTABILITATE, RESURSE UMANE													
1	VACANT				Consilier	I	superior	S					
2	VACANT				Consilier	I	principal	S					
3	VACANT				Consilier	I	asistent	S					
COMPARTIMENT OFICIUL JURIDIC													
1	VACANT				Consilier juridic	I	superior	S					
2	VACANT				Consilier juridic	I	principal	S					
COMPARTIMENT AUDIT													
1	VACANT				Auditor	I	superior	S					
2	VACANT				Auditor	I	superior	S					
COMPARTIMENT TEHNICO - ECONOMIC													
1	VACANT				Inspector	I	superior	S					
COMPARTIMENT INFORMATIZARE, REGISTRATURĂ													
1	VACANT				Inspector	I	asistent	S					
COMPARTIMENT PROTECȚIA COPILULUI													
1	Albuț Steluța Marilena				Inspector	I	asistent	S					
2	Bargaoanu Stefan Ciprian				Inspector	I	superior	S					
3	Popescu Ionela				Inspector	I	principal	S					
4	Jianu Iordache				Inspector	I	principal	S					
5	Ichim Gabriela				Consilier	I	superior	S					
6	Soisun Tudorita				Inspector	I	principal	S					
SERVICIUL BENEFICIILOR SOCIALE SI PERSOANE VULNERABILE													
1	Corneanu Daniela			Șef serviciu			II	S					
2	VACANT				Inspector	I	superior	S					
3	Leu Aurelia				Inspector	I	superior	S					
4	Pavel Elena				Referent	III	superior	M					
5	Buzu Vanghelita				Referent	III	superior	M					
6	Stavrositu Mirela Loredana				Inspector	I	principal	S					

7	Livanu Mihaela Reliana			Inspector	I	superior	S				
8	Islam Lacme			Inspector	I	superior	S				
9	VACANT			Inspector	I	superior	S				
10	VACANT								Asistent social	deb	S
11	VACANT								Asistent social	deb	S
12	Godeanu Iuliana								Referent	IA	M
COMPARTIMENT ASISTENTI PERSONALI SI INDEMNIZATII PERSOANE CU DIZABILITATI											
1	Radu Elena			Inspector	I	superior	S				S
2	Gavriz Cleopatra			Inspector	I	superior	S				S
3	Pălău Viorica			Inspector	I	superior	S				S
4	Dolcan Vasilica			Inspector	I	superior	S				S
5	Botea Antoaneta			Inspector	I	asistent	S				S
ASISTENTI PERSONALI											
1									Asistent personal		
1300									Asistent personal		
SERVICIUL MEDICINĂ SCOLARĂ											
1	Dancă Ortanza								Sef Serviciu	II	S
2	Curuea Mihaela Nicoleta								Medic	primar	S
3	Mustafa Mersin								Medic		S
4	Mateescu Roxana-Alina								Medic	specialist	S
5	VACANT								Medic	specialist	S
6	Balamace Virginia								Medic	primar	S
7	Pariza Olimpia								Medic	specialist	S
8	Bordea Delia -Rodica								Medic	specialist	S
9	Moroianu Cristina								Medic		S
10	Ignat Adriana								Medic	primar	S
11	Murat Sema								Medic	primar	S
12	Ionescu Elena Teodora								Medic	primar	S
13	Iordache Traian								Medic	primar	S
14	Moise Zizi								Medic	primar	S
15	Cavachi Julieta								Medic	specialist	S
16	Maximilian Daniela								Medic	primar	S
17	Dancu Mihaela								Medic	primar	S
18	Isleam Taiar								Medic	specialist	S
19	Dancă Ortanza								Medic	primar	S promovat temporar
20	Iliescu Alina Maria								Medic	specialist	S
21	Năcea Cristian								Medic	primar	S
22	Drogeanu Mihaela Doina								Medic	primar	S
23	Cocea Gabriela								Medic	primar	S
24	Tîmpăscu Doina								Asistent medical	principal	PL
25	Tală Zoica								Asistent medical	principal	PL
26	Petrof Elena								Asistent medical	principal	PL
27	Filișan Victorita								Asistent medical	principal	PL

28	Costa Tania									Asistent medical	principal	PL
29	VACANT									Asistent medical		M
30	Pislaru Valerica									Asistent medical	principal	M
31	Simion Camelia									Asistent medical	principal	PL
32	Cartali Luminita									Asistent medical	principal	PL
33	Carabineru Mirela Anca									Asistent medical	principal	PL
34	Cristea Mihaela									Asistent medical	principal	PL
35	Brudiu Lenuta									Asistent medical	principal	PL
36	Tudor Mihaela									Asistent medical	principal	PL
37	Vaseliu Manuela									Asistent medical	principal	PL
38	Ambrose Liliana									Asistent medical	principal	PL
39	Ivanov Elena									Asistent medical	principal	PL
40	Burduta Oana Carolina									Asistent medical	principal	PL
41	Oprea Ionelia									Asistent medical	principal	PL
42	Gunache Liza									Asistent medical	principal	M
43	Bezuscu Leontina									Sora medicala	principal	M
44	Popovici Maria									Asistent medical	principal	PL
45	Lazăr Corina Georgeta									Asistent medical	principal	PL
46	VACANT									Asistent medical		PL
47	Para Janett Dalila									Asistent medical	principal	PL
48	Miron Daniela									Asistent medical	principal	PL
49	Constantin Georgeta									Asistent medical	principal	PL
50	Iliescu Ioana									Asistent medical	principal	PL
51	Stefan Ani Mirela									Asistent medical	principal	PL
52	Dobrinas Gabriela									Asistent medical	principal	PL
53	Dragan Magdalena									Asistent medical	principal	PL
54	VACANT									Asistent medical		PL
55	Mina Lăcrămioara									Asistent medical		PL
56	Tentu Eugenia Elena									Asistent medical	principal	PL
57	Korponai Ana Maria									Asistent medical		PL
58	Berechet Lucica									Asistent medical	principal	PL
59	Apostolescu Daniela Silvia									Asistent medical	principal	PL
60	Iancu Olimpia									Asistent medical	principal	PL

61	Moruz Mihaela									Asistent medical	principal	PL
62	Zosin Eugenia									Asistent medical	principal	PL
63	Papari Paula									Asistent medical	principal	PL
64	Dumitru Elena									Asistent medical	principal	PL
65	Maxim Valeria									Asistent medical	principal	PL
66	VACANT									Asistent medical		PL
67	VACANT									Asistent medical		PL
68	Serban Cristina									Asistent medical	principal	PL
69	VACANT									Asistent medical		PL
70	Lupu Cosmina									Asistent medical		PL
71	Memis Ingi									Asistent medical		PL
72	Manolache Elena									Asistent medical	principal	PL
73	Basarabeanu Eleonora									Asistent medical	principal	PL
74	Mitroi Ana									Asistent medical	principal	PL
75	VACANT									Asistent medical		PL
76	VACANT									Asistent medical	principal	PL
77	VACANT									Asistent medical	principal	PL
78	Burca Mariana									Asistent medical		PL
79	Andrei Mihaela									Asistent medical	principal	PL
80	Nastase Emilia									Asistent medical	principal	PL
81	VACANT									Asistent medical	principal	PL
82	Rosu Silvia									Asistent medical	principal	PL
83	Amariuca Mihaela									Asistent medical	principal	PL
84	VACANT									Asistent medical	debutant	PL
85	Florea Mihaela Smarandita									Asistent medical	principal	SSD
86	VACANT									Asistent medical	principal	PL
87	Pariza Corina									Asistent medical	principal	PL
88	Stan Elena									Asistent medical	principal	PL
89	Adam Claudia Gabriela									Asistent medical	principal	PL
90	Chele Carmen									Asistent medical		PL
91	Radu Claudia									Asistent medical		PL
92	Naciadis Elena									Asistent medical	principal	PL
93	Dușu Georgeta									Asistent medical	principal	PL

94	VACANT									Medic	specialist	S	
95	Rudeanu Georgela									Medic	primar	S	
96	Marascu Renata									Medic	specialist	S	
97	Goldstein Livia Mona									Medic		S	
98	Minea Antonela									Medic	primar	S	
99	Iliescu Mihaela									Medic	primar	S	
100	Husein Dilek									Medic		S	
101	Ismail Cheabihan									Medic		S	
102	Paraschiv Adriana Iuliana									Medic		S	
103	Grasu Aurelia									Medic		S	
104	VACANT									Medic	specialist	S	
105	Alexandru Teodor Viorel									Medic	specialist	S	
106	Serbanescu Antuaneta									Medic	primar	S	
107	Şachir Revide									Medic		S	
108	Teognoste Cristina									Medic	specialist	S	
109	Delicote Lacramioara									Medic	specialist	S	
110	Petcu Raluca Eugenia									Medic		S	
111	VACANT									Medic		S	
112	Mortaza Doina									Asistent medical	principal	PL	
113	VACANT									Asistent medical	principal	PL	
114	VACANT									Asistent medical	principal	PL	
115	Guzu Vasilica									Asistent medical	principal	PL	
116	VACANT									medical	principal	PL	
117	Dumitrescu Steluta									Asistent medical	principal	PL	
118	Tache Maria									Asistent medical	principal	PL	
119	Costea Lenuta									Asistent medical	principal	PL	
120	Muresanu Liliana Iolanda									Asistent medical	principal	PL	
121	VACANT									Asistent medical	principal	PL	
122	Grofu Stirbet Doina									medical	principal	PL	
123	Pintilie Titina									Asistent medical	principal	PL	
124	Fotu Steliana									Asistent medical		M	
125	Tifrea Atena									Asistent medical	principal	PL	
126	Olteanu Menca									Asistent medical	principal	M	
127	Catrinoiu Maria									Asistent medical	principal	PL	
128	VACANT									Asistent medical		PL	
129	Schiopu Iuliana									Asistent medical	principal	PL	
130	VACANT									Asistent medical	principal	PL	
131	Hira Zoita									Asistent medical	principal	PL	
132	VACANT									Asistent medical	principal	PL	
133	VACANT									Asistent medical	principal	PL	

134	Oancea Elena									Asistent medical		PL
135	Barbieru Lidia									Asistent medical	principal	PL
136	Popa Georgiana									Asistent medical	principal	PL
137	Raceanu Mariana									Asistent medical		PL
138	Mangu Andreea									Asistent medical		PL
BIROUL ASISTENȚĂ MEDICALĂ COMUNITARĂ												
1	VACANT								Şef Birou		II	
2	Telehoi Raluca									Asistent medical		PL
3	Stoica Cristina									Asistent medical	principal	PL
4	Ciric Marilena									Asistent medical		PL
5	Panchici Anca									Asistent medical	principal	PL
6	Georgescu Lacramioara									Instructor educator		M
7	VACANT									Instructor educator		M
SERVICIUL PUBLIC ADMINISTRARE CRESE												
1	Popescu Cezara								Director general		II	S
2	Burhala Eugeniu								Director economic		II	S
BIROU ORGANIZARE PERSONAL CONTABILITATE												
1	Stere Mihaela									Consilier Juridic	II	S
2	Raicea Angela									Inspector specialitate	II	S
3	Banoiu Laurentia									Referent	IA	M
4	Dobre Mariana									Referent	IA	M
5	Abdula Anifea									Referent	IA	M
6	Clipota Nicoleta Cristina									Casier		M
7	VACANT									Consilier juridic	IA	S
8	VACANT									Inspector specialitate	debutant	S
COMPARTIMENT INTRETINERE												
1	Surugiu Maria									Subinginer	IA	SSD
2	Borcan Ion									Sofer		M
COMPARTIMENT APROVIZIONARE												
1	Mitea Eugenia									Magaziner		M
2	Vrinceanu Elena									Lucrator Comercial		M
3	VACANT									Inspector specialitate	debutant	S
CRESA NR.1												
1	Chitu Simona									Asistent medical	principal	PL
2	Andrei Ramona Claudia									Asistent medical	principal	PL
3	Radu Aura Cristina									Asistent medical	debutant	PL
4	Oselinschi Nina									Infiemier		G
5	Niculae Georgeta									Infiemier		G
6	Taranu Liliana Cristiana									Infiemier		G

4	Constantinescu Cristina									Educator puericultor		PL
5	Moisa Liliana									Infirmiera		G
6	Baescu Mirela									Ingrijitor		G
7	Hogea Nirvana Saizer									Ingrijitor		G
8	Lungu Mihaela									Ingrijitor		G
9	Albu Mirela Paraschiva									Ingrijitor		G
10	Nagarnac Geta									Ingrijitor		G
11	Neagu Elena									Ingrijitor		G
12	Cepoi Cristina									Ingrijitor		G
13	Dima Fanica									Bucatar		G
14	VACANT									Educator puericultor		PL
15	VACANT									Asistent medical		PL
16	VACANT									Asistent medical	debutant	PL
17	VACANT									Ingrijitor		G
										CRESA NR.18		
1	Enciu Nicoleta								Sef	Asistent medical	principal	PL
2	Ilasi Tatiana									Asistent medical	principal	PL
3	Lita Elena									Infirmiera		G
4	Stavarachi Aurica									Infirmiera		G
5	Hogea Ghiulhamber									Infirmiera		G
6	Bectas Camer									Infirmiera		G
7	Badea Gabriela									Ingrijitor		G
8	Buculei Fanica									Ingrijitor		G
9	Ungur Camelia Georgiana									Ingrijitor		G
10	Fieraru Lacramioara									Ingrijitor		G
11	Bectemir Leila									Ingrijitor		G
12	Maulti Lale									Ingrijitor		G
13	Oancea Rodica									Ingrijitor		G
14	Ion Georgeta									Bucatar		G
15	VACANT									Educator puericultor		PL
16	VACANT									Asistent medical		PL
17	VACANT									Asistent medical	debutant	PL
18	VACANT									Asistent medical		PL
1	Dodoiu Elena Ani									Psiholog	practicant	S
										CANTINA DE AJUTOR SOCIAL CONSTANTA		
1	Ou Daniela								Sef serviciu		II	S
2	Buzu Mirela Mihaela									Contabil	II	M
3	Sinka Anna									Magaziner	II	M
4	Baba Vasilica									Muncitor calificat	II	G/M
5	Avram Ganita									Muncitor necalificat	I	G/M
6	Tirziu Gina									Muncitor necalificat	I	G/M
7	Stamat Radita									Muncitor necalificat	I	G/M
8	Lazanu Lenuta									Muncitor necalificat	I	G/M

9	VACANT								Muncitor calificat	III	G/M	
10	VACANT								Muncitor necalificat	I	G/M	
11	VACANT								Muncitor necalificat	I	G/M	
12	VACANT								Asistent social	debutant	S	
CANTINA DE AJUTOR SOCIAL PALAZU MARE												
1	VACANT								Sef serviciu	II	S	
2	Trandafir Florina								Contabil	IA	M	
3	Culetu Tona								Magaziner	II	M	
4	Draghici Georgeta								Muncitor calificat	II	G/M	
5	Matei Nina								Muncitor necalificat	I	G/M	
6	Bacanu Adriana								Muncitor necalificat	I	G/M	
7	Damian Mihaela								Muncitor necalificat	I	G/M	
8	VACANT								Muncitor necalificat	I	G/M	
9	VACANT								Muncitor necalificat	I	G/M	
10	VACANT								Asistent social	debutant	S	
CENTRUL SOCIAL CONSTANTA												
1	Mitu Silvia								Sef Serviciu	II	S	
2	Madularu Anca								Contabil Sef	II	S	
3	Badica valentina								Contabil	IA	M	
4	Radantu Florica								Referent	IA	ssd	
5	Hotea Dana								Secretar	I	M	
6	Zglobiu Elena								Dactilograf			
7	Costea Dorina								Asistent social	principal	S	
8	VACANT								Asistent social	specialist	S	
9	Neagu Georgiana Claudia								Medic	specialist	S	1/2 norma
10	Codreanu Victor								Asistent medical		PL	
11	Nistorescu Monica								Asistent medical	principal	PL	1/2 norma
12	Jitaru Ana Nicoleta								Asistent medical	principal	PL	
13	Vencu Rodica								Ingrijitor		G	
14	Micu Laurentiu								Ingrijitor		G	
15	VACANT								Muncitor calificat	I	G/M	
16	VACANT								Economist	I	S	
17	VACANT								Medic generalist	primar	S	1/2 norma
18	VACANT								Medic EKG	primar	S	1/2 norma
19	VACANT								Medic laborator	specialist	S	1/2 norma
20	VACANT								Asistent medical		PL	1/2 norma
CAMINUL PENTRU PERSOANE VARSTNICE												
1	Giuglea Doruta								Director	II	S	
2	Chiparu Mihaela								Contabil Sef	II	S	

5	Ciobanu Ilie								Muncitor calificat	I		
6	Odica Marius								Muncitor calificat	I		
7	Popescu-Pitrop Marcel								Muncitor calificat	I		
8	VACANT								Muncitor calificat	I		
9	VACANT								Muncitor calificat	I		
10	VACANT								Muncitor calificat	I		
11	VACANT								Muncitor necalificat	I		
12	VACANT								Muncitor necalificat	I		
13	VACANT								Muncitor necalificat	I		
14	VACANT								Muncitor necalificat	I		
15	VACANT								Muncitor necalificat	I		
16	Moga Luciea								Paznic			
17	Munteanu Simona								Paznic			
18	Tanaselea Narcis Seila								Paznic			
19	VACANT								Paznic			
20	VACANT											
21	Lupea Mioara								Spalatoreasa		G	
22	Coci Ghiunder								Spalatoreasa		G	
23	Maceac Mariana								Spalatoreasa		G	
24	Batal Turchian								Spalatoreasa		G	
25	Neulai Stana								Spalatoreasa		G	
26	Bentu Stefania								Sef formatie	II	G	
27	Vilcu Elena								ingrijitoare		G	
28	Parvulescu Romelia								ingrijitoare		G	
29	Ionescu Loredana								ingrijitoare		G	
30	Lupu Ana								ingrijitoare		G	
31	Pauliuc Viorica								ingrijitoare		G	
32	Deacu Eugenia								ingrijitoare		G	
33	Tudorache Florica								ingrijitoare		G	
34	VACANT								ingrijitoare		G	
35	VACANT								ingrijitoare		G	
36	VACANT								ingrijitoare		G	
37	Greco Tasia								ingrijitoare		G	
38	VACANT								ingrijitoare		G	
39	VACANT								ingrijitoare		G	
40	Tudorache Rodica								ingrijitoare		G	
41	Scortia Floarea								ingrijitoare		G	
42	VACANT								ingrijitoare		G	
43	Stan Daniela								ingrijitoare		G	
44	Tarnauceanu Valentina								ingrijitoare		G	
45	Jitaru Anica								ingrijitoare		G	
46	VACANT								ingrijitoare		G	
47	Belbitoiu Cristina								ingrijitoare		G	
48	Tudor Verginica								ingrijitoare		G	
49	Mocanu Virginica								ingrijitoare		G	

STAT DE FUNCȚII
SERVICIUL PUBLIC DE ASISTENȚĂ SOCIALĂ CONSTANȚA

Nr. crt	Numele, prenumele/ vacant temporar	STRUCTURA	FUNCTIA DE DEMNITATE PUBLICA	Funcția publică			Clasa	Gradul profesional	Nivel studii	Funcția contractuală		Treapta prof/ grad	Nivel studii	OBSERVAȚII
				conducere	execuție					conducere	execuție			
1	VACANT			Director executiv				II	S					
2	VACANT			Director executiv adj				II	S					
3	VACANT			Director executiv adj				II	S					
COMPARTIMENT PROGRAME, PROIECTE ȘI ACHIZIȚII														
1	VACANT			Consilier			I	principal	S					
2	VACANT			Consilier			I	asistent	S					
COMPARTIMENT FINANCIAR CONTABILITATE, RESURSE UMANE														
1	VACANT			Consilier			I	superior	S					
2	VACANT			Consilier			I	principal	S					
3	VACANT			Consilier			I	asistent	S					
COMPARTIMENT OFICIUL JURIDIC														
1	VACANT			Consilier juridic			I	superior	S					
2	VACANT			Consilier juridic			I	principal	S					
COMPARTIMENT AUDIT														
1	VACANT			Auditor			I	superior	S					
2	VACANT			Auditor			I	superior	S					
COMPARTIMENT TEHNICO -ECONOMIC														
1	VACANT			Inspector			I	superior	S					
COMPARTIMENT INFORMATIZARE, REGISTRATURĂ														
1	VACANT			Inspector			I	asistent	S					
COMPARTIMENT PROTEȚIA COPILULUI														
1	VACANT			Inspector			I	asistent	S					
2	VACANT			Inspector			I	superior	S					
3	VACANT			Inspector			I	principal	S					
4	VACANT			Inspector			I	principal	S					
5	VACANT			Consilier			I	superior	S					
6	VACANT			Inspector			I	principal	S					
SERVICIUL BENEFICII SOCIALE SI PERSOANE VULNERABILE														
1	VACANT			Șef serviciu				II	S					
2	VACANT			Inspector			I	superior	S					
3	VACANT			Inspector			I	superior	S					
4	VACANT			Referent			III	superior	M					
5	VACANT			Referent			III	superior	M					
6	VACANT			Inspector			I	principal	S					

7	VACANT			Inspector	I	superior	S					
8	VACANT			Inspector	I	superior	S					
9	VACANT			Inspector	I	superior	S					
10	VACANT									Asistent social	deb	S
11	VACANT									Asistent social	deb	S
12	VACANT									Referent	IA	M
COMPARTIMENT ASISTENTI PERSONALI SI INDEMNIZATII PERSOANE CU DIZABILITATI												
1	VACANT			Inspector	I	superior	S					S
2	VACANT			Inspector	I	superior	S					S
3	VACANT			Inspector	I	superior	S					S
4	VACANT			Inspector	I	superior	S					S
5	VACANT			Inspector	I	asistent	S					S
ASISTENTI PERSONALI												
1										Asistent personal		
1300										Asistent personal		
SERVICIUL MEDICINĂ SCOLARĂ												
1	VACANT							Sef Serviciu		II		S
2	VACANT							Medic		primar		S
3	VACANT							Medic				S
4	VACANT							Medic		specialist		S
5	VACANT							Medic		specialist		S
6	VACANT							Medic		primar		S
7	VACANT							Medic		specialist		S
8	VACANT							Medic		specialist		S
9	VACANT							Medic				S
10	VACANT							Medic		primar		S
11	VACANT							Medic		primar		S
12	VACANT							Medic		primar		S
13	VACANT							Medic		primar		S
14	VACANT							Medic		primar		S
15	VACANT							Medic		specialist		S
16	VACANT							Medic		primar		S
17	VACANT							Medic		primar		S
18	VACANT							Medic		specialist		S
19	VACANT							Medic		primar		S
20	VACANT							Medic		specialist		S
21	VACANT							Medic		primar		S
22	VACANT							Medic		primar		S
23	VACANT							Medic		primar		S
24	VACANT							Asistent medical		principal		PL
25	VACANT							Asistent medical		principal		PL
26	VACANT							Asistent medical		principal		PL
27	VACANT							Asistent medical		principal		PL

28	VACANT									Asistent medical	principal	PL	
29	VACANT									Asistent medical		M	
30	VACANT									Asistent medical	principal	M	
31	VACANT									Asistent medical	principal	PL	
32	VACANT									Asistent medical	principal	PL	
33	VACANT									Asistent medical	principal	PL	
34	VACANT									Asistent medical	principal	PL	
35	VACANT									Asistent medical	principal	PL	
36	VACANT									Asistent medical	principal	PL	
37	VACANT									Asistent medical	principal	PL	
38	VACANT									Asistent medical	principal	PL	
39	VACANT									Asistent medical	principal	PL	
40	VACANT									Asistent medical	principal	PL	
41	VACANT									Asistent medical	principal	PL	
42	VACANT									Asistent medical	principal	M	
43	VACANT									Sora medicala	principal	M	
44	VACANT									Asistent medical	principal	PL	
45	VACANT									Asistent medical	principal	PL	
46	VACANT									Asistent medical		PL	
47	VACANT									Asistent medical	principal	PL	
48	VACANT									Asistent medical	principal	PL	
49	VACANT									Asistent medical	principal	PL	
50	VACANT									Asistent medical	principal	PL	
51	VACANT									Asistent medical	principal	PL	
52	VACANT									Asistent medical	principal	PL	
53	VACANT									Asistent medical	principal	PL	
54	VACANT									Asistent medical		PL	
55	VACANT									Asistent medical		PL	
56	VACANT									Asistent medical	principal	PL	
57	VACANT									Asistent medical		PL	
58	VACANT									Asistent medical	principal	PL	
59	VACANT									Asistent medical	principal	PL	
60	VACANT									Asistent medical	principal	PL	

61	VACANT									Asistent medical	principal	PL	
62	VACANT									Asistent medical	principal	PL	
63	VACANT									Asistent medical	principal	PL	
64	VACANT									Asistent medical	principal	PL	
65	VACANT									Asistent medical	principal	PL	
66	VACANT									Asistent medical		PL	
67	VACANT									Asistent medical		PL	
68	VACANT									Asistent medical	principal	PL	
69	VACANT									Asistent medical		PL	
70	VACANT									Asistent medical		PL	
71	VACANT									Asistent medical		PL	
72	VACANT									Asistent medical	principal	PL	
73	VACANT									Asistent medical	principal	PL	
74	VACANT									Asistent medical	principal	PL	
75	VACANT									Asistent medical		PL	
76	VACANT									Asistent medical	principal	PL	
77	VACANT									Asistent medical	principal	PL	
78	VACANT									Asistent medical		PL	
79	VACANT									Asistent medical	principal	PL	
80	VACANT									Asistent medical	principal	PL	
81	VACANT									Asistent medical	principal	PL	
82	VACANT									Asistent medical	principal	PL	
83	VACANT									Asistent medical	principal	PL	
84	VACANT									Asistent medical	debutant	PL	
85	VACANT									Asistent medical	principal	SSD	
86	VACANT									Asistent medical	principal	PL	
87	VACANT									Asistent medical	principal	PL	
88	VACANT									Asistent medical	principal	PL	
89	VACANT									Asistent medical	principal	PL	
90	VACANT									Asistent medical		PL	
91	VACANT									Asistent medical		PL	
92	VACANT									Asistent medical	principal	PL	
93	VACANT									Asistent medical	principal	PL	

94	VACANT										Medic	specialist	S
95	VACANT										Medic	primar	S
96	VACANT										Medic	specialist	S
97	VACANT										Medic		S
98	VACANT										Medic	primar	S
99	VACANT										Medic	primar	S
100	VACANT										Medic		S
101	VACANT										Medic		S
102	VACANT										Medic		S
103	VACANT										Medic		S
104	VACANT										Medic	specialist	S
105	VACANT										Medic	specialist	S
106	VACANT										Medic	primar	S
107	VACANT										Medic		S
108	VACANT										Medic	specialist	S
109	VACANT										Medic	specialist	S
110	VACANT										Medic		S
111	VACANT										Medic		S
112	VACANT										Asistent medical	principal	PL
113	VACANT										Asistent medical	principal	PL
114	VACANT										Asistent medical	principal	PL
115	VACANT										Asistent medical	principal	PL
116	VACANT										medical	principal	PL
117	VACANT										Asistent medical	principal	PL
118	VACANT										Asistent medical	principal	PL
119	VACANT										Asistent medical	principal	PL
120	VACANT										Asistent medical	principal	PL
121	VACANT										Asistent medical	principal	PL
122	VACANT										medical	principal	PL
123	VACANT										Asistent medical	principal	PL
124	VACANT										Asistent medical		M
125	VACANT										Asistent medical	principal	PL
126	VACANT										Asistent medical	principal	M
127	VACANT										Asistent medical	principal	PL
128	VACANT										Asistent medical		PL
129	VACANT										Asistent medical	principal	PL
130	VACANT										Asistent medical	principal	PL
131	VACANT										Asistent medical	principal	PL
132	VACANT										Asistent medical	principal	PL
133	VACANT										Asistent medical	principal	PL

134	VACANT									Asistent medical		PL
135	VACANT									Asistent medical	principal	PL
136	VACANT									Asistent medical	principal	PL
137	VACANT									Asistent medical		PL
138	VACANT									Asistent medical		PL
BIROUL ASISTENȚĂ MEDICALĂ COMUNITARĂ												
1	VACANT								Șef Birou		II	
2	VACANT									Asistent medical		PL
3	VACANT									Asistent medical	principal	PL
4	VACANT									Asistent medical		PL
5	VACANT									Asistent medical	principal	PL
6	VACANT									Instructor educator		M
7	VACANT									Instructor educator		M
SERVICIUL PUBLIC ADMINISTRARE CREȘE												
1	VACANT								Director general		II	S
2	VACANT								Director economic		II	S
BIROU ORGANIZARE PERSONAL CONTABILITATE												
1	VACANT									Consilier Juridic	II	S
2	VACANT									Inspector specialitate	II	S
3	VACANT									Referent	IA	M
4	VACANT									Referent	IA	M
5	VACANT									Referent	IA	M
6	VACANT									Casier		M
7	VACANT									Consilier juridic	IA	S
8	VACANT									Inspector specialitate	debutant	S
COMPARTIMENT INTRETINERE												
1	VACANT									Subinginer	IA	SSD
2	VACANT									Sofer		M
COMPARTIMENT APROVIZIONARE												
1	VACANT									Magaziner		M
2	VACANT									Lucrator Comercial		M
3	VACANT									Inspector specialitate	debutant	S
CREȘA NR.1												
1	VACANT									Asistent medical	principal	PL
2	VACANT									Asistent medical	principal	PL
3	VACANT									Asistent medical	debutant	PL
4	VACANT									Infiemier		G
5	VACANT									Infiemier		G
6	VACANT									Infiemier		G

4	VACANT								Educator puericultor		PL
5	VACANT								Infirmiera		G
6	VACANT								Ingrijitor		G
7	VACANT								Ingrijitor		G
8	VACANT								Ingrijitor		G
9	VACANT								Ingrijitor		G
10	VACANT								Ingrijitor		G
11	VACANT								Ingrijitor		G
12	VACANT								Ingrijitor		G
13	VACANT								Bucatar		G
14	VACANT								Educator puericultor		PL
15	VACANT								Asistent medical		PL
16	VACANT								Asistent medical	debutant	PL
17	VACANT								Ingrijitor		G
		CRESA NR.18									
1	VACANT							Sef	Asistent medical	principal	PL
2	VACANT								Asistent medical	principal	PL
3	VACANT								Infirmiera		G
4	VACANT								Infirmiera		G
5	VACANT								Infirmiera		G
6	VACANT								Infirmiera		G
7	VACANT								Ingrijitor		G
8	VACANT								Ingrijitor		G
9	VACANT								Ingrijitor		G
10	VACANT								Ingrijitor		G
11	VACANT								Ingrijitor		G
12	VACANT								Ingrijitor		G
13	VACANT								Ingrijitor		G
14	VACANT								Bucatar		G
15	VACANT								Educator puericultor		PL
16	VACANT								Asistent medical		PL
17	VACANT								Asistent medical	debutant	PL
18	VACANT								Asistent medical		PL
1	VACANT								Psiholog	practicant	S
		CANTINA DE AJUTOR SOCIAL CONSTANTA									
1	VACANT							Sef serviciu		II	S
2	VACANT								Contabil	II	M
3	VACANT								Magaziner	II	M
4	VACANT								Muncitor calificat	II	G/M
5	VACANT								Muncitor necalificat	I	G/M
6	VACANT								Muncitor necalificat	I	G/M
7	VACANT								Muncitor necalificat	I	G/M
8	VACANT								Muncitor necalificat	I	G/M

9	VACANT								Muncitor calificat	III	G/M	
10	VACANT								Muncitor necalificat	I	G/M	
11	VACANT								Muncitor necalificat	I	G/M	
12	VACANT								Asistent social	debutant	S	
CANTINA DE AJUTOR SOCIAL PALAZU MARE												
1	VACANT								Sef serviciu	II	S	
2	VACANT								Contabil	IA	M	
3	VACANT								Magaziner	II	M	
4	VACANT								Muncitor calificat	II	G/M	
5	VACANT								Muncitor necalificat	I	G/M	
6	VACANT								Muncitor necalificat	I	G/M	
7	VACANT								Muncitor necalificat	I	G/M	
8	VACANT								Muncitor necalificat	I	G/M	
9	VACANT								Muncitor necalificat	I	G/M	
10	VACANT								Asistent social	debutant	S	
CENTRUL SOCIAL CONSTANTA												
1	VACANT								Sef Serviciu	II	S	
2	VACANT								Contabil Sef	II	S	
3	VACANT								Contabil	IA	M	
4	VACANT								Referent	IA	ssd	
5	VACANT								Secretar Dactilograf	I	M	
6	VACANT								Asistent social	principal	S	
7	VACANT								Asistent social	specialist	S	
8	VACANT								Medic	specialist	S	1/2 norma
9	VACANT								Asistent medical		PL	
10	VACANT								Asistent medical	principal	PL	1/2 norma
11	VACANT								Asistent medical	principal	PL	
12	VACANT								Ingrijitor		G	
13	VACANT								Ingrijitor		G	
14	VACANT								Muncitor calificat	I	G/M	
15	VACANT								Economist	I	S	
16	VACANT								Medic generalist	primar	S	1/2 norma
17	VACANT								Medic EKG	primar	S	1/2 norma
18	VACANT								Medic laborator	specialist	S	1/2 norma
19	VACANT								Asistent medical		PL	1/2 norma
CAMINUL PENTRU PERSOANE VARSTNICE												
1	VACANT								Director	II	S	
2	VACANT								Contabil Sef	II	S	

		COMPARTIMENT FINANCIAR CONTABIL											
1	VACANT								Economist	I	S		
2	VACANT								Referent	IA	M		
3	VACANT								Referent	IA	M		
4	VACANT								Economist	debutant	S		
		COMPARTIMENT JURIDIC											
1	VACANT								Consilier juridic	debutant	S		
		BUCATARIE											
1	VACANT								Magaziner		M		
2	VACANT								Sef formatie	II	M		
3	VACANT								Muncitor calificat	I			
4	VACANT								Muncitor calificat	I			
5	VACANT								Muncitor necalificat	I			
6	VACANT								Muncitor necalificat	I			
7	VACANT								Muncitor necalificat	I			
8	VACANT								Muncitor necalificat	I			
9	VACANT								Muncitor necalificat	I			
10	VACANT								Muncitor necalificat	I			
11	VACANT								Muncitor necalificat	I			
12	VACANT								Muncitor necalificat	I			
13	VACANT								Ingrijitor	I			
14	VACANT								Muncitor necalificat	I			
15	VACANT								Muncitor necalificat	I			
16	VACANT								Muncitor necalificat	I			
17	VACANT								Muncitor necalificat	I			
18	VACANT								Muncitor necalificat	I			
19	VACANT								Muncitor necalificat	I			
		COMPARTIMENT ASISTETA SOCIALA											
1	VACANT								Asistent social	practicant	S		
2	VACANT								Asistent social	specialist	S		
3	VACANT								Psiholog	practicant	S		
		SERVICIUL ADMINISTRATIV GOSPODARESC											
1	VACANT								Sef formatie	II	M		
2	VACANT								Magaziner		M		
3	VACANT								Muncitor calificat	I			
4	VACANT								Muncitor calificat	I			

5	VACANT									Muncitor calificat	I		
6	VACANT									Muncitor calificat	I		
7	VACANT									Muncitor calificat	I		
8	VACANT									Muncitor calificat	I		
9	VACANT									Muncitor calificat	I		
10	VACANT									Muncitor calificat	I		
11	VACANT									Muncitor necalificat	I		
12	VACANT									Muncitor necalificat	I		
13	VACANT									Muncitor necalificat	I		
14	VACANT									Muncitor necalificat	I		
15	VACANT									Muncitor necalificat	I		
16	VACANT									Paznic			
17	VACANT									Paznic			
18	VACANT									Paznic			
19	VACANT									Paznic			
20	VACANT									Spalatoreasa			G
21	VACANT									Spalatoreasa			G
22	VACANT									Spalatoreasa			G
23	VACANT									Spalatoreasa			G
24	VACANT									Spalatoreasa			G
25	VACANT									Spalatoreasa			G
26	VACANT									Sef formatie	II		G
27	VACANT									ingrijitoare			G
28	VACANT									ingrijitoare			G
29	VACANT									ingrijitoare			G
30	VACANT									ingrijitoare			G
31	VACANT									ingrijitoare			G
32	VACANT									ingrijitoare			G
33	VACANT									ingrijitoare			G
34	VACANT									ingrijitoare			G
35	VACANT									ingrijitoare			G
36	VACANT									ingrijitoare			G
37	VACANT									ingrijitoare			G
38	VACANT									ingrijitoare			G
39	VACANT									ingrijitoare			G
40	VACANT									ingrijitoare			G
41	VACANT									ingrijitoare			G
42	VACANT									ingrijitoare			G
43	VACANT									ingrijitoare			G
44	VACANT									ingrijitoare			G
45	VACANT									ingrijitoare			G
46	VACANT									ingrijitoare			G
47	VACANT									ingrijitoare			G
48	VACANT									ingrijitoare			G
49	VACANT									ingrijitoare			G

